

RAPPORT D'ACTIVITÉ 2025

BGE Alsace-Lorraine



Un réseau de proximité

BGE Alsace-Lorraine a développé un **réseau de proximité** afin d'être au plus près de celles et ceux qui entreprennent. Aujourd'hui, l'association dispose de plus de 28 lieux d'accueil répartis sur **6 départements** de la Région Grand Est. Cette présence locale a permis, en 2025, d'accueillir, d'accompagner, de soutenir et de former plus de **6 700 personnes**.



28 LIEUX D'ACCUEIL

58 SALARIÉS



ÉDITO

André AURIÈRE

Président BGE Alsace-Lorraine



L'irruption massive de l'IA dans la vie économique et l'évolution des comportements individuels, les inflexions des politiques publiques, les incertitudes persistantes du monde, rendent toujours plus exigeant l'exercice de notre métier.

Heureusement, notre projet est fort, notre raison d'être est, je le crois, juste et pertinente. Notre équipe les met en œuvre avec constance et détermination.

Bravo à cette équipe formidable. Les centaines de créateurs et créatrices accompagnés cette année encore nous renvoient, avec leur satisfaction exprimée, que nous avons raison de les écouter, de leur proposer des outils, des informations, des réponses appropriées à leurs besoins, avec bienveillance et expertise.

Merci aux partenaires qui nous font confiance. Nous ferons en sorte de la mériter longtemps.

Tout le respect à ces entrepreneuses et entrepreneurs qui se lancent, font preuve de persévérance et s'investissent chaque jour dans le développement de leur projet.

Nous sommes là avec eux à chaque étape de leur projet entrepreneurial.

Chiffres clés 2025

En 2025, BGE Alsace-Lorraine a accompagné plus de 5 377 personnes dans la création et le développement de leur entreprise, enregistrant une **hausse de 2 %** par rapport à l'année précédente.

L'association a su développer plusieurs de ses dispositifs, ce qui a permis de renforcer sa présence sur ses territoires d'intervention.

Elle enregistre également une **progression de 18 %** du nombre de dirigeants soutenus dans le développement de leurs entreprises.



6770

personnes accueillies
et orientées



5377

personnes accompagnées
ou formées



315

chefs d'entreprise
appuyés dans
leur développement



1075

entreprises créées
ou reprises



97

nouveaux emplois
créés au démarrage
des activités

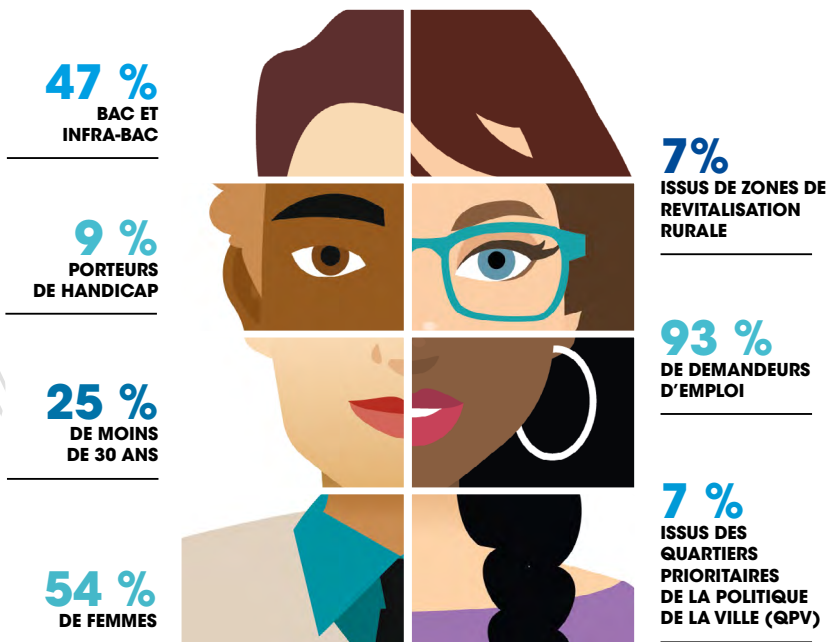


78 %

d'entreprises
pérennes à trois ans
ou plus

Le public BGE

En Alsace et en Lorraine



Le déploiement des dispositifs depuis 2024 à destination des jeunes et des personnes issus des quartiers prioritaires de la ville, permet d'apporter d'autant plus d'appui au public en besoin.

Les actions d'« aller vers », par le biais des permanences du Bus de l'Entrepreneuriat, des actions du CitésLab de Colmar, des Accélérateurs dans le cadre du programme Entrepreneuriat Quartiers 2030, favorisent un entrepreneuriat possible pour tous.

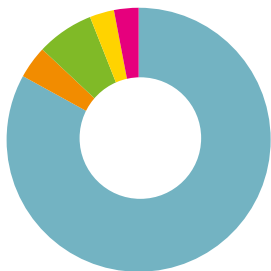
Notre enjeu étant de garantir un entrepreneuriat pérenne et à impact sur les territoires.

Les entrepreneurs

Et leur entreprise

ÂGE

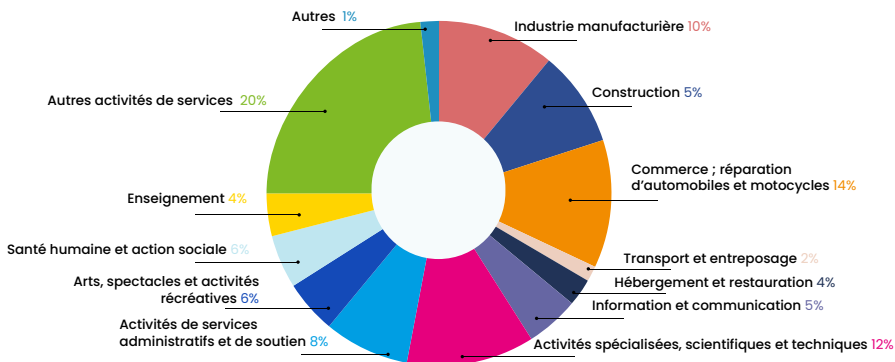
- < 25 ans 11 %
- 26-30 ans 15 %
- 31-40 ans 33 %
- 41-49 ans 24 %
- > 50 ans 16 %



STRUCTURE JURIDIQUE

- Entreprise individuelle 82 %
- SARL 4 %
- SAS/SASU 10 %
- EURL 2 %
- Autres 2 %

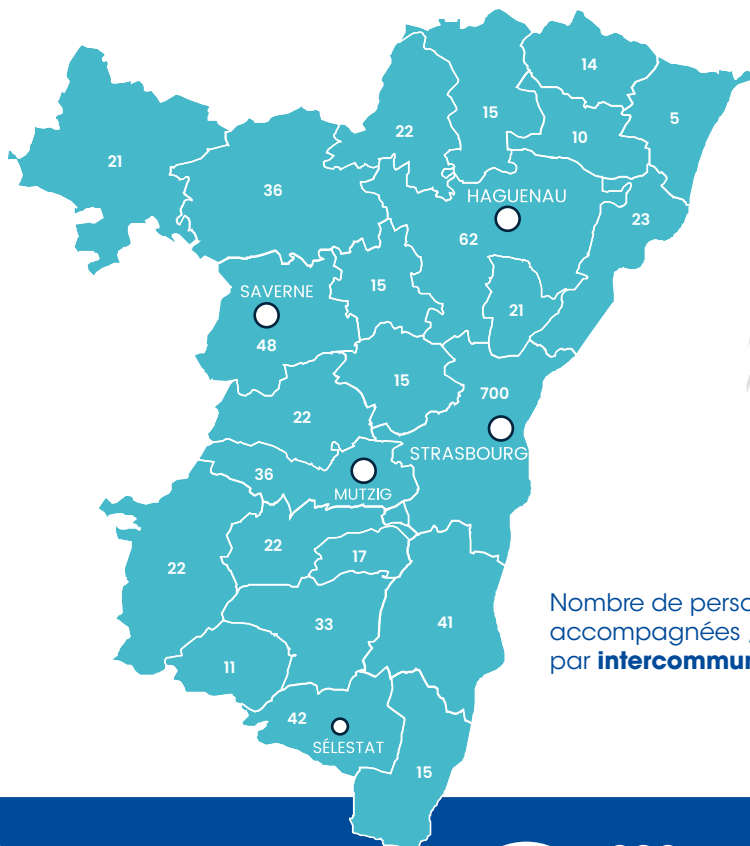
SECTEURS D'ACTIVITÉ



Bas-Rhin

Chiffres clés 2025

● 9 CONSEILLERS FORMATEURS
● 5 SITES



Nombre de personnes accompagnées / formées par **intercommunalité**



1635

PERSONNES ACCUEILLIES ET ORIENTÉES



292

ENTREPRISES CRÉÉES OU REPRISES



1462

PARCOURS D'ACCOMPAGNEMENT / FORMATION



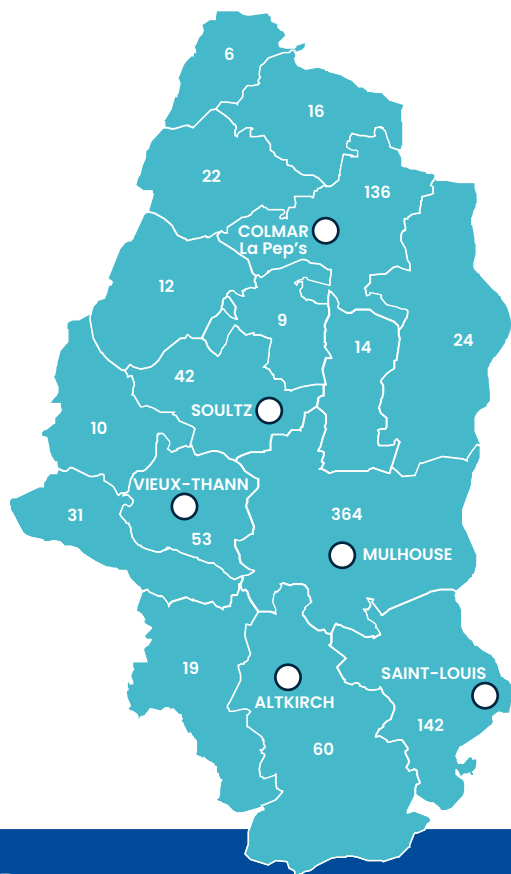
42

ENTREPRISES SUIVIES DANS LEUR DÉVELOPPEMENT

Haut-Rhin

Chiffres clés 2025

● 9 CONSEILLERS FORMATEURS
● 7 SITES



Nombre de personnes accompagnées / formées par **intercommunalité**



912
PERSONNES ACCUEILLIES
ET ORIENTÉES



141
ENTREPRISES
CRÉÉES OU REPRISES



704
PARCOURS
D'ACCOMPAGNEMENT/
FORMATION

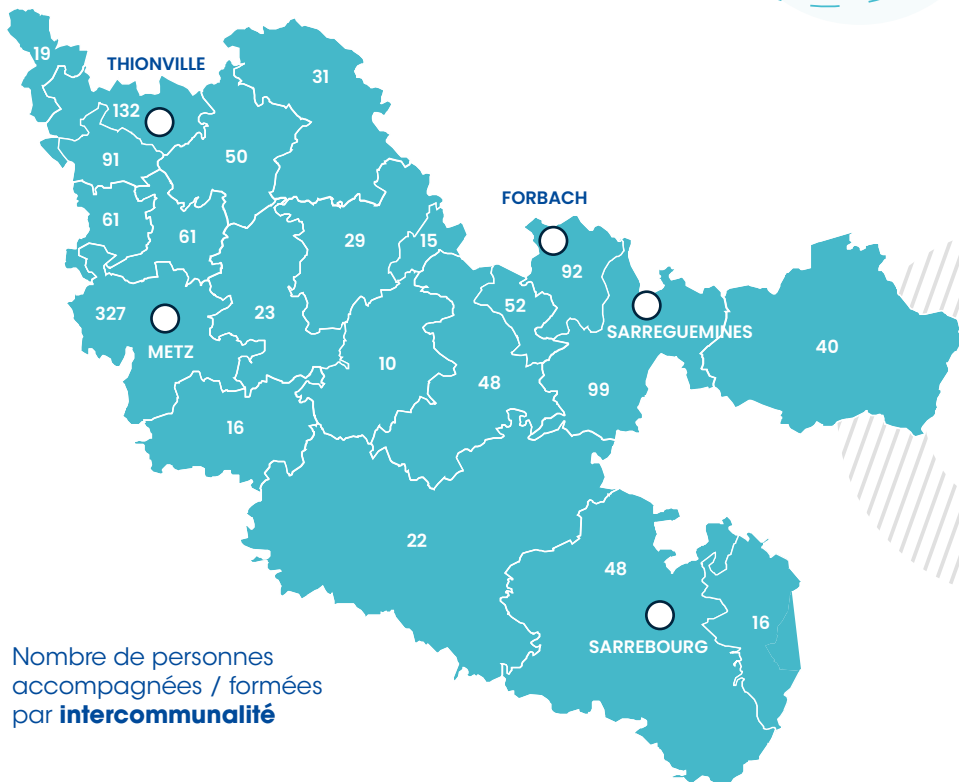


45
ENTREPRISES SUIVIES
DANS LEUR
DÉVELOPPEMENT

Moselle

Chiffres clés 2025

● 14 CONSEILLERS FORMATEURS
● 5 SITES



Nombre de personnes accompagnées / formées par **intercommunalité**



2112

PERSONNES ACCUEILLIES ET ORIENTÉES



295

ENTREPRISES CRÉÉES OU REPRISES



1475

PARCOURS D'ACCOMPAGNEMENT / FORMATION



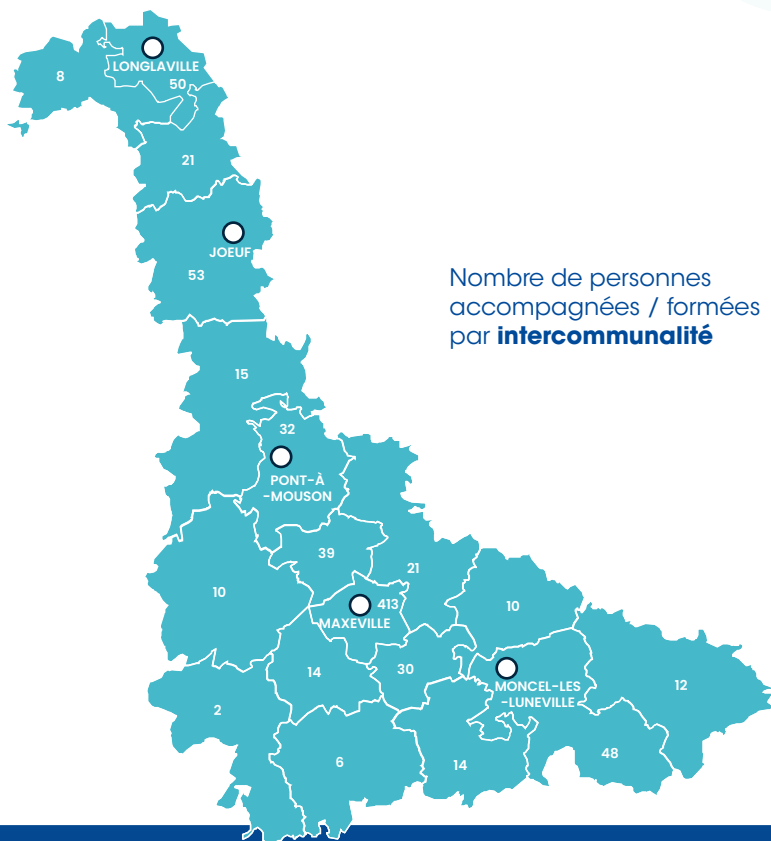
112

ENTREPRISES SUIVIES DANS LEUR DÉVELOPPEMENT

Meurthe-et-Moselle

Chiffres clés 2025

- 5 CONSEILLERS FORMATEURS
- 5 SITES



969

PERSONNES ACCUEILLIES ET ORIENTÉES



160

ENTREPRISES CRÉÉES OU REPRISÉS



801

PARCOURS D'ACCOMPAGNEMENT / FORMATION



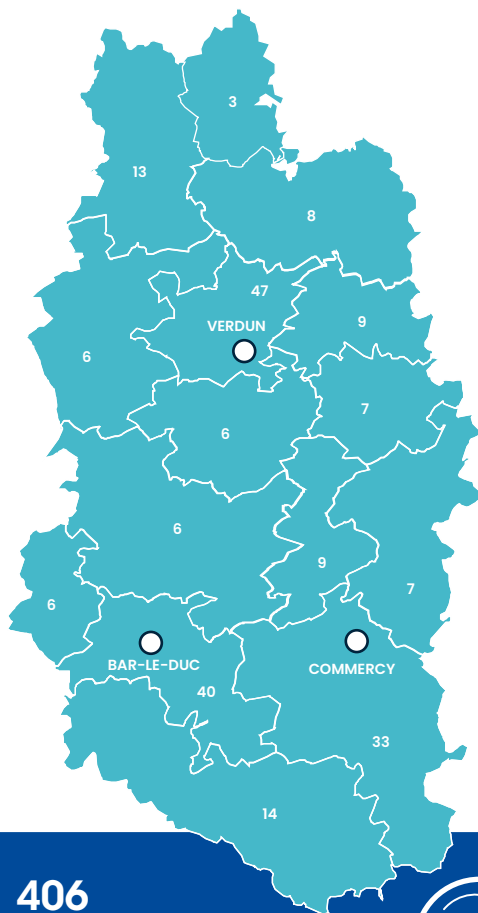
57

ENTREPRISES SUIVIES DANS LEUR DÉVELOPPEMENT

Meuse

Chiffres clés 2025

- 2 CONSEILLERS FORMATEURS
- 3 SITES



Nombre de personnes accompagnées / formées par **intercommunalité**



406

PERSONNES ACCUEILLIES ET ORIENTÉES



59

ENTREPRISES CRÉÉES OU REPRISES



294

PARCOURS D'ACCOMPAGNEMENT / FORMATION



6

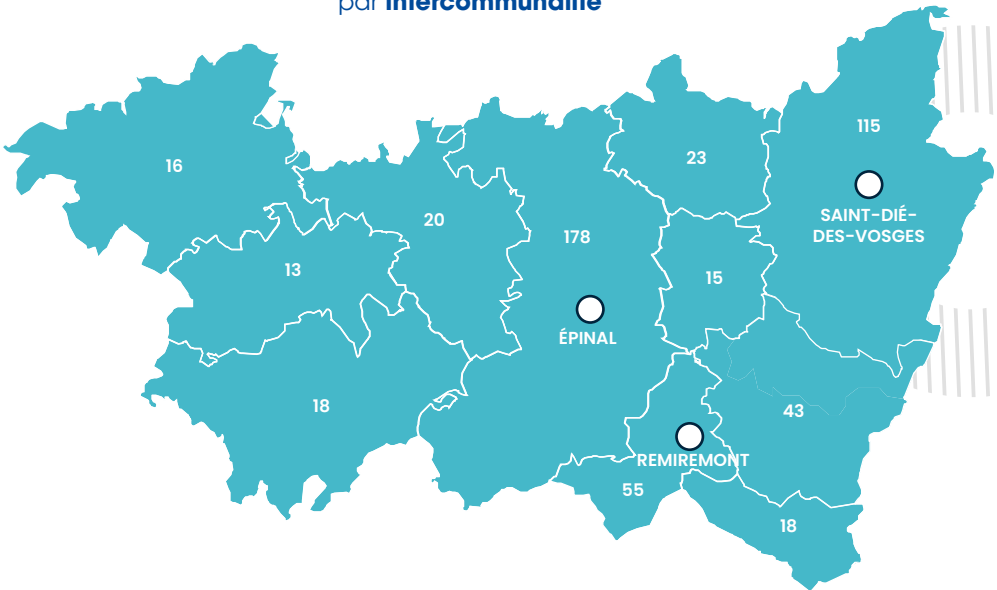
ENTREPRISES SUIVIES DANS LEUR DÉVELOPPEMENT

Vosges

Chiffres clés 2025

- 2 CONSEILLERS FORMATEURS
- 3 SITES

Nombre de personnes accompagnées / formées par **intercommunalité**



736
PERSONNES ACCUEILLIES
ET ORIENTÉES



128
ENTREPRISES
CRÉÉES OU REPRISES



641
PARCOURS
D'ACCOMPAGNEMENT/
FORMATION



53
ENTREPRISES SUIVIES
DANS LEUR
DÉVELOPPEMENT

TEMPS FORTS

Tout au long de l'année 2025, BGE Alsace-Lorraine a confirmé son engagement en faveur de l'entrepreneuriat en menant et en participant à de nombreuses actions à destination de divers publics sur ses territoires.



Lancement des ateliers partenaires avec Swapn & Numbr

Mars 2025



Lancement du dispositif CitésLab à Colmar

Mai 2025



Assemblée générale BGE Alsace-Lorraine 2025 à Pont-à-Mousson & lancement des RDV TPE

Mai 2025



Obtention et déploiement du nouveau marché Activ'Créa émergence

Juin 2025



Nouvelles promotions des Accélérateurs Création Individuelle et Accélérateurs Émergence

Octobre & Novembre 2025



1^{er} édition du Clapping des Entrepreneuses[®] à Metz & 3^{ème} édition à Strasbourg

Décembre 2025

Quartiers 2030

Un engagement continu pour être au plus proche des entrepreneurs issus des Quartiers Prioritaires.

« **Rendre l'entrepreneuriat accessible à tous** », est bien plus qu'un slogan pour BGE Alsace-Lorraine. L'association a continué de s'investir pour se rendre accessible auprès des futurs entrepreneurs issus des Quartiers Prioritaires de la Politique de la Ville (QPV).



CITÉSLAB
Révélateur de Talents

Dans cette dynamique, l'année 2025 marque le déploiement du dispositif « CitésLab », venant compléter les actions déjà mises en place et renforcer la présence de BGE Alsace-Lorraine au plus près des territoires.

Ce dispositif vise à aller à la rencontre des habitants, notamment ceux les plus éloignés de l'entrepreneuriat, afin de détecter des intentions de création et de lever les premiers freins liés au passage à l'action. Il s'inscrit dans une démarche d'accompagnement de proximité, en lien avec les acteurs locaux.

Porté par une cheffe de projet dédiée, CitésLab permet d'identifier, d'informer et d'orienter les porteurs de projet vers les structures et dispositifs adaptés à leurs besoins. Cette phase en amont de la création joue un rôle clé dans la sécurisation des parcours entrepreneuriaux, en facilitant l'accès à l'information et aux accompagnements existants.

En complément des dispositifs déjà mis en place par BGE Alsace-Lorraine, CitésLab vient renforcer la dynamique territoriale en matière de création d'activité, en favorisant l'inclusion et en contribuant au développement économique local.

CITÉSLAB DANS LES QUARTIERS PRIORITAIRES DE COLMAR

Le dispositif CitésLab, opéré par BGE Alsace-Lorraine, est déployé depuis mai 2025 sur le territoire de Colmar et son agglomération, en ciblant prioritairement les Quartiers Prioritaires de la Ville. Depuis son lancement, **300 personnes** ont été sensibilisées à travers **28 actions de terrain**. Parmi elles, **50 ont bénéficié** d'un accompagnement à la création d'entreprise. Malgré un démarrage en cours d'année, le dispositif a permis de mobiliser un large public et de structurer un premier niveau d'accompagnement.

Dispositif soutenu par la Préfecture du Haut-Rhin, la Communauté d'Agglomération de Colmar, la Ville de Colmar et l'ensemble des partenaires locaux mobilisés en faveur de l'entrepreneuriat dans les Quartiers Prioritaires de la Ville.



Présentation commune avec l'équipe des travailleurs sociaux d'Adoma



Journée de permanence - Agence France Travail Colmar Europe

“

« En tant que responsable de résidence à ADOMA (hébergement social et centre d'accueil pour demandeurs d'asile), nous rencontrons des usagers et résidents qui ont parfois une idée ou un projet de création d'entreprise, sans savoir par où commencer ni forcément oser s'envisager entrepreneur.

La présence régulière de CitésLab sur place facilite ce premier pas. Les permanences permettent d'échanger dans un lieu connu et rassurant, d'identifier les besoins et d'orienter les personnes qui veulent créer une entreprise vers un accompagnement adapté.

Ce partenariat est un vrai appui : il rend la création d'entreprise plus accessible, aide à faire émerger des projets, et permet aux résidents de se projeter progressivement dans une démarche entrepreneuriale. »



Assi BOUFERA

Responsable de résidence ADOMA Colmar

ACCÉLÉRATEUR ÉMERGENCE : ACCOMPAGNER LES ENTREPRENEURS DÈS LEURS PREMIÈRES RÉFLEXIONS.

Soutenu par l'État, Bpifrance et les collectivités locales, BGE Alsace-Lorraine a déployé à Strasbourg et Metz, le programme Accélérateur Émergence. Durant 6 mois, 2 promotions de 15 entrepreneurs en devenir ont bâti leur projet et démarré leur entreprise.

Ce programme a été animé par BGE Alsace-Lorraine, ainsi que ses partenaires dont le Réseau Initiative Grand Est, France Active, ADIE, Urssaf, banques, comptables, assureurs, etc.



Promotion 2025 - Accélérateur Émergence de Strasbourg

En 2025, BGE Alsace-Lorraine a poursuivi le déploiement de l'Accélérateur Émergence à destination des habitants des Quartiers Prioritaires de la Ville en phase d'idéation. Une deuxième

promotion a été lancée à Strasbourg, tandis qu'une première session a vu le jour à Metz, marquant l'extension du dispositif sur le territoire.



« L'accélérateur Émergence m'a beaucoup apporté, notamment la confiance qui me manquait pour passer à l'action. [...]

En terme d'accompagnement humain et de comportement, c'était génial. Que ce soit avec les accompagnateurs ou les autres entrepreneurs, on s'est énormément soutenus. Le partage de nos réussites, de nos erreurs et de nos expériences a été très fort. »



Lara MORITZ

Entrepreneure accompagnée par BGE Alsace-Lorraine
Promotion Accélérateur Émergence de Strasbourg



Promotion 2025 - Accélérateur Émergence de Metz

Ce programme intensif a permis aux entrepreneurs en devenir de structurer leur projet et de développer leur posture entrepreneuriale, grâce à un accompagnement complet combinant sessions collectives, coaching individuel, suivi par des experts et mise en réseau avec l'écosystème local. L'objectif reste clair : transformer une idée en projet concret, dans les meilleures conditions.

DEUX NOUVELLES PROMOTIONS POUR LES ACCÉLÉRATEURS CRÉATION INDIVIDUELLE À NANCY ET COLMAR



Promotion 2025 - Accélérateur Création Individuelle de Colmar

Dans la continuité des actions menées en faveur des habitants des Quartiers Prioritaires, BGE Alsace-Lorraine a lancé les deuxièmes sessions des Accélérateurs Création Individuelle à Nancy et à Colmar.

30 entrepreneurs ont intégré les Accélérateurs Création Individuelle afin de structurer et développer leur activité. Ces promotions bénéficient d'un accompagnement intensif mêlant formations collectives, suivi individuel et mise en réseau. À terme, l'objectif est de consolider leur modèle économique et d'assurer la pérennité de leur entreprise.



Voir les portraits
des promotions 2025 de
l'Accélérateur Création Individuelle



1^{er} Clapping des Entrepreneuses à Metz[®]

En 2025, BGE Alsace-Lorraine a organisé la première édition du Clapping des Entrepreneuses à Metz, dans la continuité des événements déjà déployés à Strasbourg, dont la 3^{ème} édition s'est également tenue cette année. Accueilli à la MIEEU (Maison de l'Innovation, de l'Entrepreneuriat, des Écoles et de l'Université), ce rendez-vous avait pour objectif de mettre en lumière les parcours inspirants et les engagements sociétaux portés par les entrepreneuses.



1^{er} Clapping des Entrepreneuses à Metz



1^{er} Clapping des Entrepreneuses à Metz



1^{er} Clapping des Entrepreneuses - Metz

Voir la vidéo de l'événement



La journée s'est articulée autour d'ateliers thématiques, de temps de réseautage et d'une soirée plénière rythmée par des échanges, des interviews et des rencontres avec des femmes inspirantes. Au total, 40 participantes ont pris part aux ateliers et 60 personnes ont assisté à la soirée, dépassant les objectifs fixés. L'événement a également mobilisé 11 structures partenaires et permis de réunir 9 entrepreneuses.

Cette première édition a rencontré un fort succès, avec 100 % des participants satisfaits, soulignant la qualité de l'organisation, la richesse des échanges et l'impact des rencontres proposées.



1^{er} Clapping des Entrepreneuses à Metz



«Notre partenariat avec le Clapping des Entrepreneuses de BGE Alsace-Lorraine témoigne de notre engagement en faveur de l'entrepreneuriat féminin.

À travers des ateliers dédiés à la responsabilité sociétale des entreprises (RSE), nous intégrons ces enjeux essentiels dès la création des projets.

Le Crédit Agricole Alsace Vosges propose un accompagnement global, à chaque étape du parcours entrepreneurial, dans tous les secteurs d'activité, avec un objectif : favoriser la réussite et la pérennité de chaque entreprise. »



Larette HELFTER

Responsable Développement Professionnels Crédit Agricole

LAURÉATS 2025

Ils ont été accompagnés par BGE Alsace-Lorraine



Julie BRIOT

Blend Coffee shop (54)
Prix Jeune Talent Grand Est



Marc DROUY

La pâtisserie de Marco-
Maidières (54)
Prix Jeune Talent Grand Est



Justine MAISONNEUVE

Quest & Fox (67)
Lauréate « 101 femmes
entrepreneures »



Juliette ANGLADE

Les Roses de Juliette (57)
Lauréate « 101 femmes
entrepreneures »



Maellie LAUNAY

Gloves Up Studio (67)
Prix Jeune Talent Grand Est



Estelle ROBBINO

Momentum Studio (67)
Talent BGE Alsace-Lorraine



Pauline WALCART
Atelier artisanal Illustrateur
et souffleur de verre (57)
Prix Jeune Talent Grand Est



KIoé WEBER
HESKALE (67)
Prix Jeune Talent Grand Est



Camille VICARIO
Havre de douceur (54)
Prix Jeune Talent Grand Est



Bassa MAWEM
MBS Industry (68)
Lauréat Colmar Agglo
Entrepren



Stéphane JORDAN
Livrélo (68)
Lauréat Colmar Agglo
Entrepren

PARTENAIRES

Ils soutiennent nos actions en faveur de l'entrepreneuriat

“

« Créer son activité, c'est souvent avoir la tête dans le guidon : clients, chiffres, décisions...

Engagés aux côtés de BGE Alsace-Lorraine, nous donnons l'occasion aux futurs entrepreneurs d'échanger, de clarifier les enjeux liés à la santé, la prévoyance et la retraite, et ainsi nous les aidons à mieux sécuriser leur parcours entrepreneurial.

Pas de discours théorique chez ACORIS Mutuelles, mais des échanges concrets, des situations réelles, des réponses adaptées à chaque parcours entrepreneurial.

Un partenariat qui compte et dont nous sommes fiers ! ».



Karine MANSUY

Responsable du Pôle Formation Acoris Mutuelles

“

« Le CIGAC se réjouit de pouvoir œuvrer à la dynamique partenariale engagée par BGE Alsace-Lorraine en direction des porteurs de projets du territoire.

Notre relation partenariale (mise en relation par le biais de MonBureauVirtuel, interventions en formation, réunion d'information dans les locaux de BGE, etc) a permis à notre cabinet d'expertise-comptable de proposer un accompagnement individualisé aux créateurs en les aidant à trouver les meilleurs montages juridiques et fiscaux et à optimiser leur modèle économique.

Avec les équipes de BGE Alsace-Lorraine, nous avons pu conjuguer nos expertises et savoir-faire afin de répondre aux besoins des entrepreneurs alsaciens et lorrains et soutenir ainsi le développement économique du territoire ».



Yvan SCHERRER

Directeur du CIGAC





28
LIEUX D'ACCUEIL
EN ALSACE &
EN LORRAINE



5700
PERSONNES
ACCOMPAGNÉES



45
EXPERTS EN
CRÉATION
D'ENTREPRISE

Membre du 1^{er} réseau national à la création d'entreprise, BGE Alsace-Lorraine soutient la création d'entreprise et œuvre pour qu'elle soit une réalité accessible à tous.

Depuis 2012, nous accompagnons les entrepreneurs à chaque étape, de la création au développement, pour donner à tous ceux qui entreprennent les chances de réussir. Et cela quels que soient leurs profils.

NOUS CONTACTER



Association handi-accueillante

WWW.BGE-ALSACE-LORRAINE.FR    **03 51 25 10 59** | contact@bge-alsace-lorraine.fr

BGE ALSACE-LORRAINE - SIÈGE SOCIAL : 1 RUE JOB 67100 STRASBOURG | PERMANENCE DES ÉQUIPES : 54, 55, 57, 67, 68 ET 88