

# RAPPORT D'ACTIVITÉ 2023



# Un réseau de proximité

Année après année, BGE Alsace-Lorraine a consolidé son réseau et étendu sa présence sur l'ensemble des territoires, poursuivant son engagement à être au plus près des créateurs d'entreprises. Notre objectif demeure inchangé : « **Rendre l'entrepreneuriat accessible à tous !** ».



**1** SIÈGE SOCIAL

**1** SIÈGE ADMINISTRATIF

**5** TERRITOIRES

**31** LIEUX D'ACCUEIL

**57** SALARIÉS



ÉDITO

# André AURIÈRE

Président BGE Alsace-Lorraine

“

**Malgré le fracas du monde, les entrepreneurs entreprennent ! Chaque jour, ils inventent, s'engagent, risquent, se questionnent, vont de l'avant... Et BGE Alsace-Lorraine est à leurs côtés.**

Cette année encore notre activité a été exceptionnelle par sa densité et sa diversité au service des entrepreneurs et ceux en devenir, des territoires, en partenariat avec d'autres acteurs, de plus en plus nombreux.

Notre belle équipe qui compte désormais **57 collaborateurs** sur l'ensemble du territoire de l'Alsace et de la Lorraine, a accompagné des futurs entrepreneurs, formé des stagiaires et a appuyé de nouvelles entreprises. C'est considérable.

Cette aventure enthousiasmante, n'est possible qu'à travers de nombreux partenariats institutionnels, au premier rang desquels **France Travail, l'Agefiph, la Région Grand Est, BPI France, les départements, Colmar Agglomération, l'Eurométropole de Strasbourg**, etc.

Mais aussi des partenariats opérationnels, **Missions locales, France Active, Jeune chambre économique, Carrefour Proxi, MAAF, Acoris**, notamment. Qu'ils en soient remerciés. Nous poursuivons cette année notre action pour un entrepreneuriat responsable, utile et pérenne.

Pour ne pas être trop long, je mettrai l'accent sur un événement réussi qui résume bien notre démarche et cet état d'esprit : le 1<sup>er</sup> Clapping des Entrepreneuses à Strasbourg porté par nos équipes, un événement joyeux, studieux et convivial qui n'est que la première édition d'une longue série je l'espère.

**Bravo à celles et ceux qui entreprennent, bravo à notre équipe qui sans relâche, les accompagne vers la réussite.**

# BGE Alsace-Lorraine

12 ans au service des créateurs d'entreprise



Depuis plus de 10 ans, notre association **accompagne, forme et soutient** les créateurs d'entreprises. Elle favorise l'**innovation** et le **développement économique local**. Sa mission ? « *Rendre l'entrepreneuriat accessible à tous !* ».

## NOTRE OFFRE

BGE Alsace-Lorraine offre un panel de **solutions**, d'**accompagnements** et de **formations** qui s'articulent autour de 4 axes : « *Envisager l'entrepreneuriat* », « *Affiner mes idées* », « *Structurer et financer mon projet* », « *Développer mon entreprise* ».

### DES ACCOMPAGNEMENTS & FORMATIONS

Activ'Créa, FormaCréa, etc.

### DES OUTILS NUMÉRIQUES

Mon Bureau Virtuel, Balise, BGE Pro, etc.

### UNE PÉPINIÈRE D'ENTREPRISE

La Pep's de Colmar

### UN CLUB D'ENTREPRENEURS

BGE Club

### DES ÉVÉNEMENTS ENTREPRENEURIAUX

1<sup>er</sup> Clapping des Entrepreneuses, La Semaine Pleine de Pep's, etc.

### DES ACTIONS DE SENSIBILISATION

Interventions en milieu scolaire, auprès des 16-25 ans, etc.

## 4 ENGAGEMENTS

pour un entrepreneuriat de la réussite



**DÉMOCRATISER**  
l'acte d'entreprendre



**TRAVAILLER**  
avec tous  
les profils



**RÉUNIR**  
les conditions  
de la réussite  
entrepreneuriale

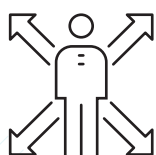


**CRÉER**  
de la richesse  
dans les TPE

# Chiffres clés

En 2023, notre association a su maintenir le cap !

L'année 2023 a été marquée par de **belles réussites** pour BGE Alsace-Lorraine. Avec plus de **5100 personnes accompagnées**, l'association a su maintenir son activité. Parmi ses accomplissements figurent la **réalisation de nombreux projets** ainsi que des **événements majeurs** et des **partenariats stratégiques** établis avec de nombreux acteurs.



**5 588**

Personnes accueillies et orientées



**5 126**

Personnes accompagnées / formées



**75%**

d'entreprises pérennes à trois ans quel que soit le profil

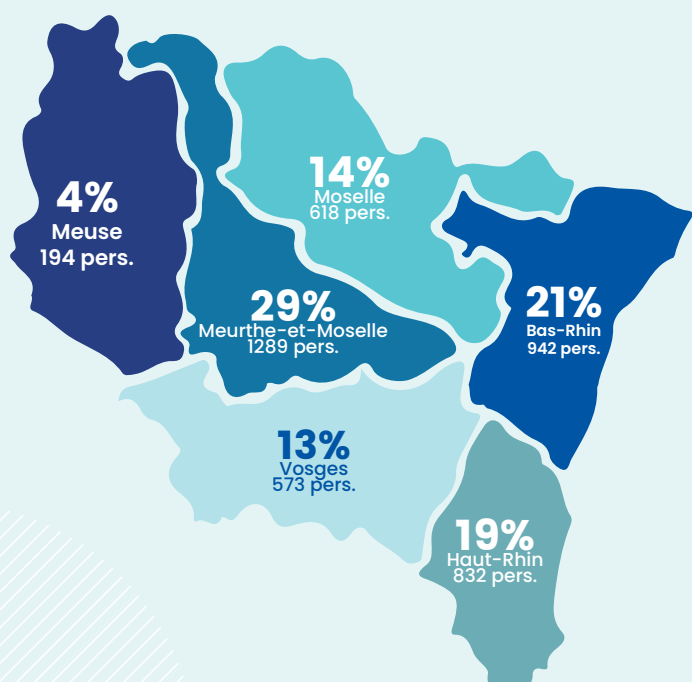


**179**

Chefs d'entreprise appuyés dans leur développement

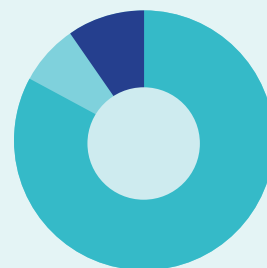
## RÉPARTITION GÉOGRAPHIQUE

des personnes accueillies en 2023



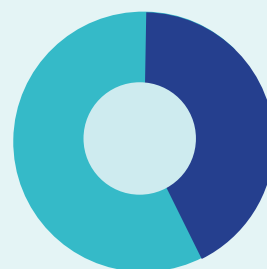
## ÂGE\*

- **11 %**  
Moins de 24 ans
- **10 %**  
54 ans et plus
- **79 %**  
Entre 24 - 53 ans



## RÉPARTITION HOMME | FEMME\*

- **57 %** de femmes
- **43 %** d'hommes



# Temps forts

## De nombreuses actions



En 2023, BGE Alsace-Lorraine s'est distinguée par son engagement continu en faveur de l'entrepreneuriat, multipliant les actions significatives auprès de différents publics démontrant son dévouement à **rendre l'entrepreneuriat accessible à tous**.

### JANVIER

- BGE Alsace-Lorraine continue son développement avec une **équipe de plus 50 salariés**.
- **Réunion de rentrée**.
- Participation aux **salons/forums**.

### FÉVRIER MARS

- 1<sup>ère</sup> rencontre **BGE Club à La Pep's de Colmar Agglomération**.

### AVRIL MAI

- Sélection du **Talent BGE Alsace-Lorraine 2023**.
- **Séminaire annuel** à l'Écomusé d'Alsace et **Assemblée Générale** BGE Alsace-Lorraine à La Pep's de Colmar.

### JUIN JUILLET

- **Assemblée Générale de BGE Réseau** à Narbonne.
- 1<sup>ers</sup> **Cafés de la Création d'Entreprise** dans le cadre de la Fabrique à Entreprendre.

### AOÛT SEPTEMBRE

- Finale Régionale Grand Est **Talents des Cités** à La Pep's de Colmar Agglomération.
- Participation des équipes BGE Alsace-Lorraine au **Challenge Energic** impulsé par **BGE Réseau**.
- Renouvellement de notre convention de partenariat entre la **Jeune Chambre Économique de Metz**.
- Signature de la convention avec la **Mission Locale** du Grand Nancy.
- Signature de la convention partenariale avec BPI France du projet « **Bus Entrepreneuriat pour Tous** » pour la **Lorraine Nord**.

### OCTOBRE NOVEMBRE

- Une délégation BGE Alsace-Lorraine se déplace à **BIG de BPI France à Paris**.
- Participations **aux salons de la création d'entreprise** (« GO » à Nancy et Metz, « Créer sa boîte » à Strasbourg, « Demain je me lance » à Mulhouse).
- Contribution aux **Journées des Pratiques Pédagogiques** en Entrepreneuriat (JOPPE) à Metz.

### DÉCEMBRE

- Arrivée du Chef de Projet **Bus Entrepreneuriat pour Tous**.
- Finale Nationale **Talents des Cités**.
- 1<sup>er</sup> **Clapping des Entrepreneuses** organisé à Strasbourg.
- Renouvellement de la convention de **partenariat avec la MAAF**.
- Signature d'un nouveau **partenariat avec ACORIS Mutuelles**.
- **Journée de Noël** dans chaque territoire pour les équipes BGE Alsace-Lorraine.

# Talents BGE

L'histoire extra-ordinaire de Cindy RUER



« On m'a conseillé l'un des accompagnements de BGE Alsace-Lorraine qui était le plus adapté à mon projet. J'étais vraiment au démarrage et j'avais besoin d'être épaulée pour le développement de mon Business Plan. Le Chèque Créa était ce qu'il me fallait à ce moment là. »

En 2023, une nouvelle histoire inspirante a été mise en lumière par BGE Alsace-Lorraine et le réseau : celle de **Cindy RUER**, une jeune entrepreneuse originaire des Vosges, du côté d'Épinal. Elle a été choisie comme le « **Talent BGE Alsace-Lorraine** » par le jury de sélection. Son engagement, sa détermination et sa vision ont su séduire et inspirer, faisant d'elle un exemple de réussite pour tous ceux qui aspirent à l'entrepreneuriat.

## A PROPOS DE SON ENTREPRISE - ELÈSIG

« Elèsig est une marque vosgienne de prêt-à-porter féminin haut-de gamme où l'idée première est d'être le moins polluant possible. Pour cela j'ai fait le choix de concevoir des vêtements avec un minimum d'impact sur l'environnement. J'utilise des matières déjà existantes, plutôt que d'en créer de nouvelles. Je chine les boutons et accessoires.

Je fais confectionner localement, dans le Grand Est à 95% et en édition limitée afin d'éviter le surstockage. Elèsig, ou Gisèle à l'envers, comme mon deuxième prénom, celui de ma grand-mère paternelle que je n'ai malheureusement pas connue. »

[EN SAVOIR PLUS >](#)

## L'histoire extra-ordinaire de Cindy ne s'arrête pas là.

En décembre 2023, notre talent a été sélectionné comme **lauréate « Elles osent en Grand Est »** par la Région Grand Est. Un Programme s'adressant aux femmes entre 25 et 35 ans ayant la volonté de se lancer dans un projet entrepreneurial, associatif, culturel, sportif, de recherche, humanitaire, environnemental, scientifique, etc.



# Talents des Cités

L'histoire extra-ordinaire de Wassim Bourbia, Soheib Haddad et El Hocine Ali Rachedi

À l'initiative du Ministère chargé de la Ville et de BPI France, le **Concours Talents des Cités** a été créé pour valoriser l'initiative entrepreneuriale des Quartiers Prioritaires et de l'écosystème de la création d'entreprise.

Ce concours est ouvert aux entrepreneurs en devenir et en activité issus, ayant implanté ou souhaitant implanter leur activité dans les Quartiers Prioritaires de la Politique de la Ville.

En septembre 2023, la finale régionale de Talents des Cités Grand Est s'est déroulée à La Pep's de Colmar Agglomération. Au total, **6 finalistes** sont passés à tour de rôle en visio-conférence devant un jury constitué d'acteurs de la création d'entreprise et de partenaires.

Pour l'étape régionale sont lauréats 2023 :

**Wassim BOURBIA**, catégorie « Emergence » accompagné par BGE Alsace-Lorraine à Épinal.

**Soheib HADDAD** et **El Hocine ALI RACHEDI**, gérants de la légumerie « **Les légumes d'à côté** », catégorie « Création » hébergée à La Pep's de Colmar Agglomération.

Suite à leur qualification en finale nationale, un coaching a été programmé et animé par BGE Alsace-Lorraine et BPI France mi-novembre à La Pep's.

« Les légumes d'à côté » ont décroché au niveau national le Prix du Secrétariat d'Etat à la citoyenneté et à la Ville accompagné d'un chèque de 7 000 euros.

[EN SAVOIR PLUS >](#)





# Zoom

## Le 1<sup>er</sup> Clapping des Entrepreneuses



**130 entrepreneuses et futures entrepreneuses ont répondu présentes le 7 décembre 2023 lors du 1<sup>er</sup> Clapping des Entrepreneuses à Strasbourg organisé par BGE Alsace-Lorraine.**

Un réel succès confirmé tout au long de cet événement dédié aux femmes entrepreneuses soutenu par la présence de partenaires de la création d'entreprise mais aussi de partenaires financeurs : l'Eurométropole, BPI France, et le Plan d'Action Régional pour l'Entrepreneuriat des Femmes (PAREF).



**2**

ateliers participatifs



**10**

femmes inspirantes



**15**

acteurs de la création/reprise d'entreprise



**1**

soirée animée (cocktail, rencontres, etc.)



### PAROLE DE PARTENAIRE

« La liberté d'entreprendre est un pilier de notre vitalité économique. Elle se traduit par plus de 9 000 créations d'entreprises par an sur l'Eurométropole de Strasbourg.

Le 1<sup>er</sup> Clapping des Entrepreneuses est une action novatrice qui s'adresse aux femmes, pour qu'elles se sentent libres et légitimes de porter un projet entrepreneurial.

Cet événement valorise leurs talents à travers ce grand moment d'inspiration, de partage et d'échange.

Merci à BGE Alsace-Lorraine d'avoir construit ce beau programme pour les femmes, en partenariat avec la collectivité et les acteurs de l'entrepreneuriat, et d'avoir su en faire une réussite collective ! »

#### Anne-Marie JEAN

Vice-Présidente de l'Eurométropole de Strasbourg, en charge de l'économie et de l'emploi



# 1<sup>er</sup> CLAPPING des entrepreneuses

Judi 7 décembre

# Témoignage

Des partenaires engagés à nos côtés



« Depuis 2022, en partenariat avec BGE Alsace-Lorraine, France Active Lorraine s'engage dans un programme novateur destiné à soutenir les entrepreneurs bénéficiaires du RSA de Moselle. Avec le soutien de l'Eurodépartement de Moselle, notre initiative, baptisée BOOST ACTIVE ENTREPRISE, offre un accompagnement personnalisé à chaque entrepreneur afin de favoriser le développement de leur entreprise et de les aider à sortir du RSA.

L'alliance entre France Active Lorraine et BGE Alsace-Lorraine s'est imposée naturellement, combinant nos expertises respectives en matière de finance et d'accompagnement à la création d'entreprise. En 2023, nous avons enregistré un taux remarquable de 28% de sorties positives vers l'activité ou l'emploi, démontrant ainsi l'importance cruciale de

ce dispositif dans le paysage entrepreneurial mosellan, en particulier pour les publics les plus vulnérables. Ce résultat nous incite à envisager l'avenir avec optimisme et détermination. Il nous encourage à poursuivre notre engagement en faveur de l'entrepreneuriat inclusif en Moselle. En effet, nous aspirons à consolider et à étendre notre action, afin d'accompagner toujours plus d'entrepreneurs vers la réussite et l'autonomie économique. Ces succès sont le moteur qui alimente notre volonté de continuer à œuvrer pour un écosystème entrepreneurial plus inclusif et dynamique ! »



**Claire Claudel**  
Directrice  
France Active Lorraine

## PARTENAIRES



## PARTENAIRES FINANCIERS





**31**  
LIEUX D'ACCUEIL  
EN ALSACE &  
EN LORRAINE



**5000**  
PERSONNES  
ACCOMPAGNÉES  
CHAQUE ANNÉE



**50**  
EXPERTS EN  
CRÉATION  
D'ENTREPRISE

**Membre du 1<sup>er</sup> réseau national à la création d'entreprise, BGE Alsace-Lorraine soutient la création d'entreprise et œuvre pour qu'elle soit une réalité accessible à tous.**

Depuis 2012, nous accompagnons les entrepreneurs à chaque étape, de la création au développement, pour donner à tous ceux qui entreprennent les chances de réussir. Et cela quels que soient leurs profils.

## NOUS CONTACTER



**ALSACE-LORRAINE**

*Appui aux entrepreneurs*



Association handi-accueillante