

OFFRE D'EMPLOI

Assistant d'accueil et administratif (H/F)
La Pep's Colmar

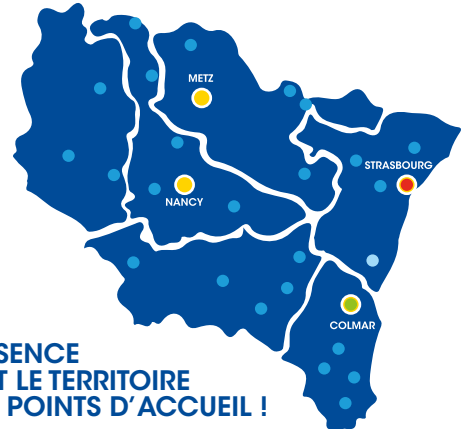
📍 Poste basé à Colmar (68)



BGE ALSACE-LORRAINE EN QUELQUES MOTS

Depuis plus de 10 ans, BGE accompagne, forme et appuie dans leur développement les entrepreneurs en Alsace et en Lorraine. BGE Alsace-Lorraine est membre de BGE RESEAU, 1^{er} réseau national en la matière. En savoir plus www.bge-alsace-lorraine.fr

BGE Alsace-Lorraine recrute un Assistant d'accueil administratif (H/F) à la Pep's de Colmar



VOS MISSIONS

*Sous la responsabilité du
Responsable de la Pépinière*

- Assister le Responsable de la Pépinière
- Gérer l'accueil physique et téléphonique de la Pépinière
- Gérer la partie administrative de la Pépinière (planification rdvs, courriers, préparation salles, gestion des fournitures, gestion logistique du site ...)
- Etre en appui lors des événements (organisation, réservation etc...)
- Assurer des services aux entreprises hébergées (courriers, compte-rendu...)
- Assurer une mission de comptabilité (devis, factures en lien avec la comptabilité de l'association)



VOTRE PROFIL

- BTS Assistant Manager ou BTS Assistant Gestion PME/PMI
- Expérience dans un poste similaire appréciée
- Pragmatique, aisance relationnelle, polyvalence et autonomie
- Savoir gérer des priorités, adaptabilité, sens de la confidentialité.
- Maîtriser les outils bureautiques (pack office, google forms, emails, internet).



CONDITIONS DE TRAVAIL & AVANTAGES

- Poste à pourvoir en **CDI**
- Temps de travail : **39h avec 22 jours de RTT**
- Rémunération brute mensuelle **selon profil**
- Mutuelle et prévoyance d'entreprise
- Tickets restaurant**
- Accord d'intéressement**
- Prise en charge lors des déplacements
- Des **formations** pour assurer votre montée en compétences
- Période d'**intégration** dédiée avant la prise de poste
- Faire partie d'un Réseau National
- Ambiance **collaborative** et **dynamique** !



ENVOYER VOTRE CANDIDATURE

CV + lettre de motivation

recrutement@bge-alsace-lorraine.fr
sous la référence
« 2024-04-AA Pep's-17 ».